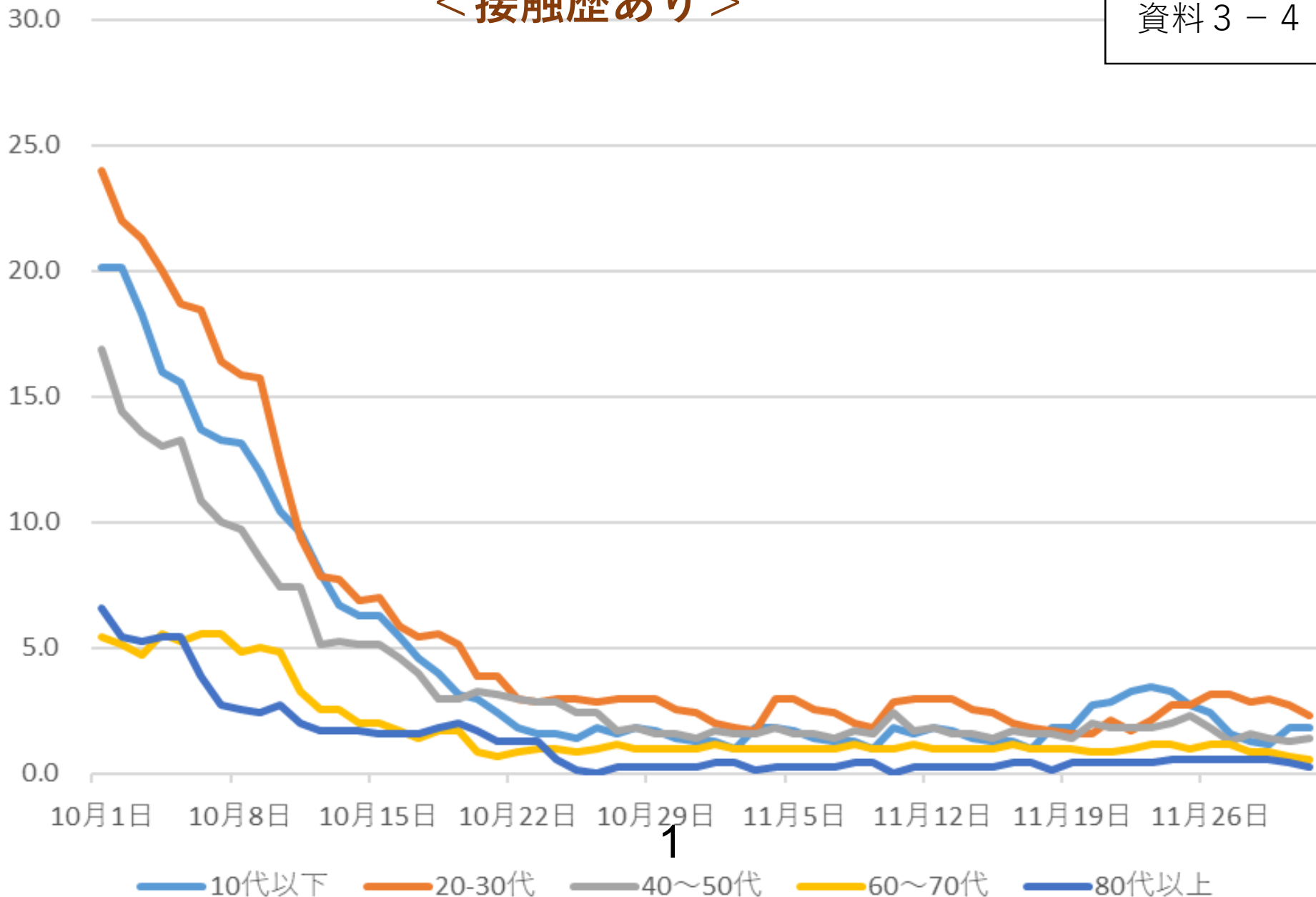
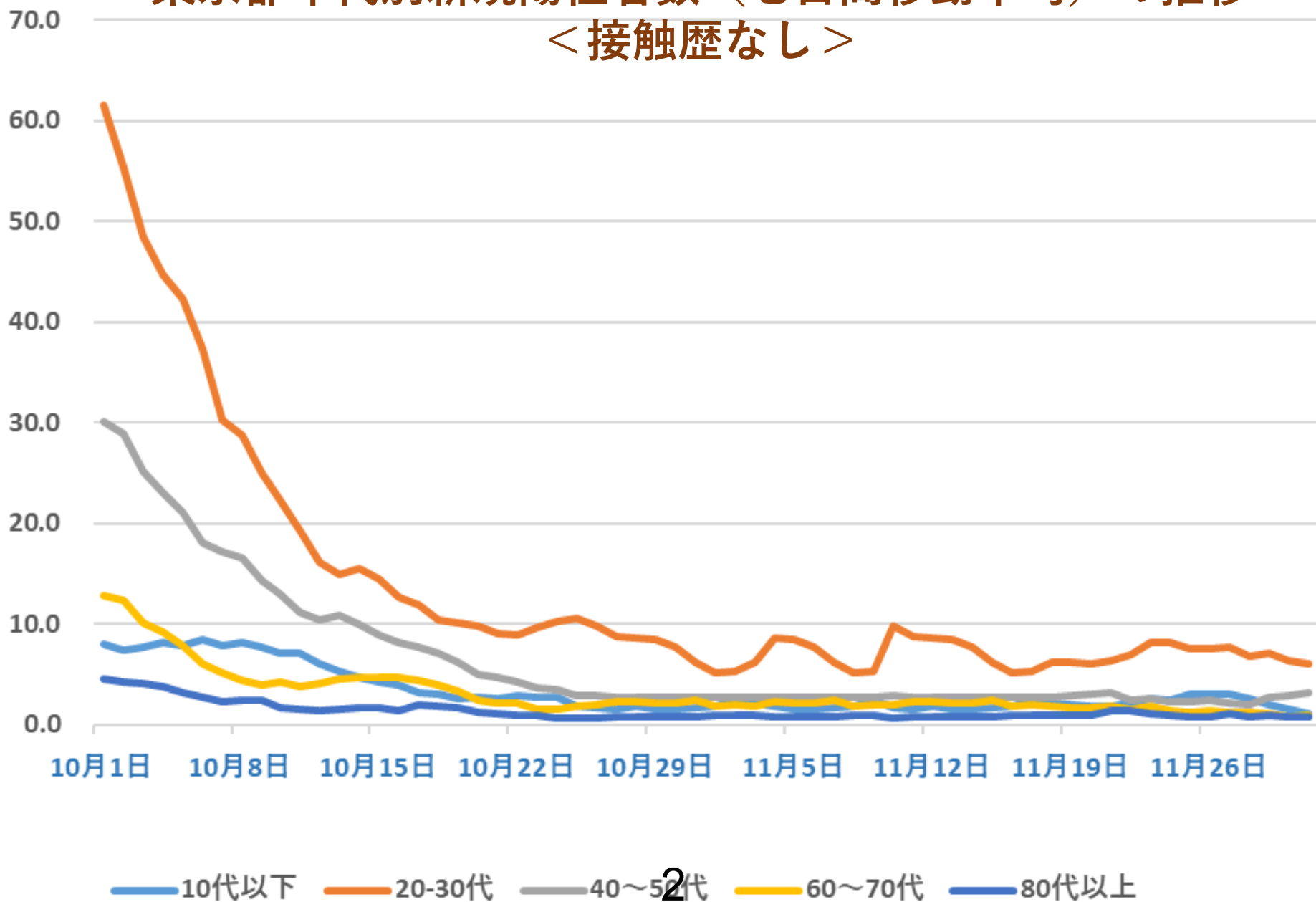


東京都年代別新規陽性者数（七日間移動平均）の推移 < 接触歴あり >

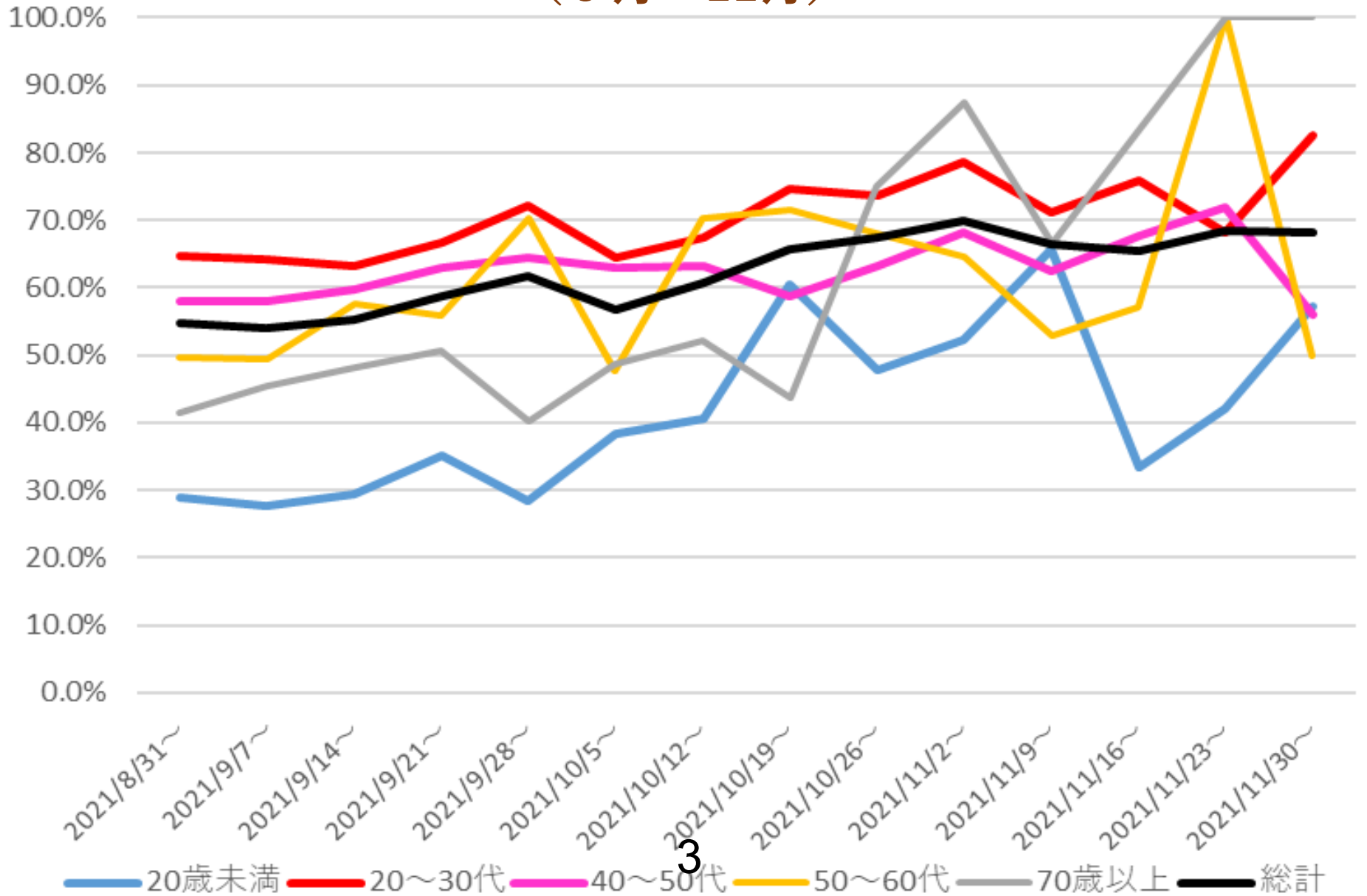
資料 3 - 4



東京都年代別新規陽性者数（七日間移動平均）の推移 < 接触歴なし >



東京都年代別週別新規陽性者接触歴不明者割合の推移 (9月～11月)



人

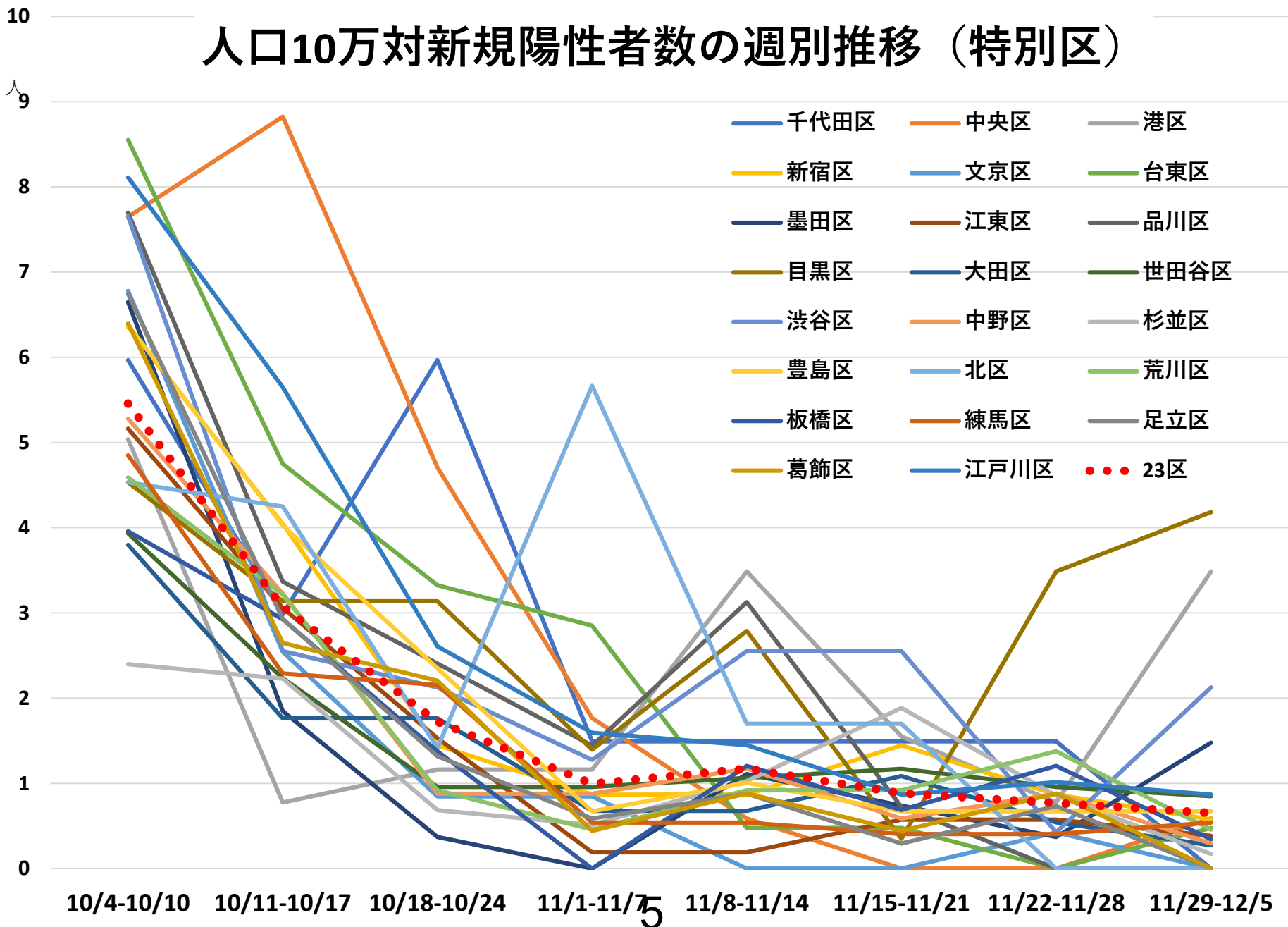
人口10万対新規陽性者数の週別推移（特別区）

400
350
300
250
200
150
100
50
0

- 千代田区
- 中央区
- 港区
- 新宿区
- 文京区
- 台東区
- 墨田区
- 江東区
- 品川区
- 目黒区
- 大田区
- 世田谷区
- 渋谷区
- 中野区
- 杉並区
- 豊島区
- 北区
- 荒川区
- 板橋区
- 練馬区
- 足立区
- 葛飾区
- 江戸川区
- 23区

第49週 第50週 第51週 第1週 第2週 第3週 第4週 第5週 第6週 第7週 第8週 第9週 第10週 第11週 第12週 第13週 第14週 第15週 第16週 第17週 第18週 第19週 第20週 第21週 第22週 第23週 第24週 第25週 第26週 第27週 第28週 第29週 第30週 第31週 第32週 第33週 第34週 第35週 第36週 第37週 第38週 第39週 第40週 第41週 第42週 第43週 第44週 第45週 第46週 第47週 第48週

人口10万対新規陽性者数の週別推移（特別区）



区別人口10万対の新規陽性者数地図 第42～49週(10/11～12/5)

第42週



第43週



第45週



第46週



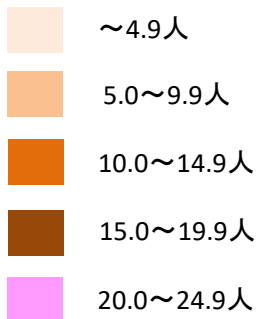
第47週



第48週



第49週

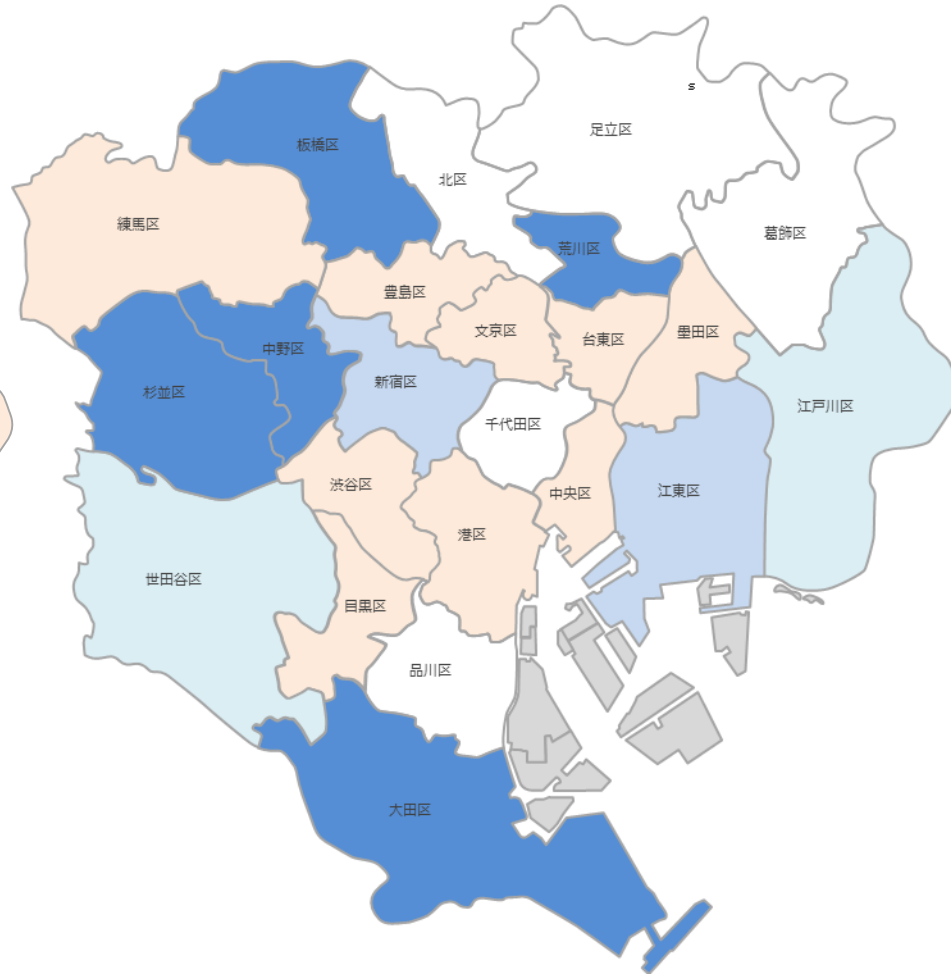
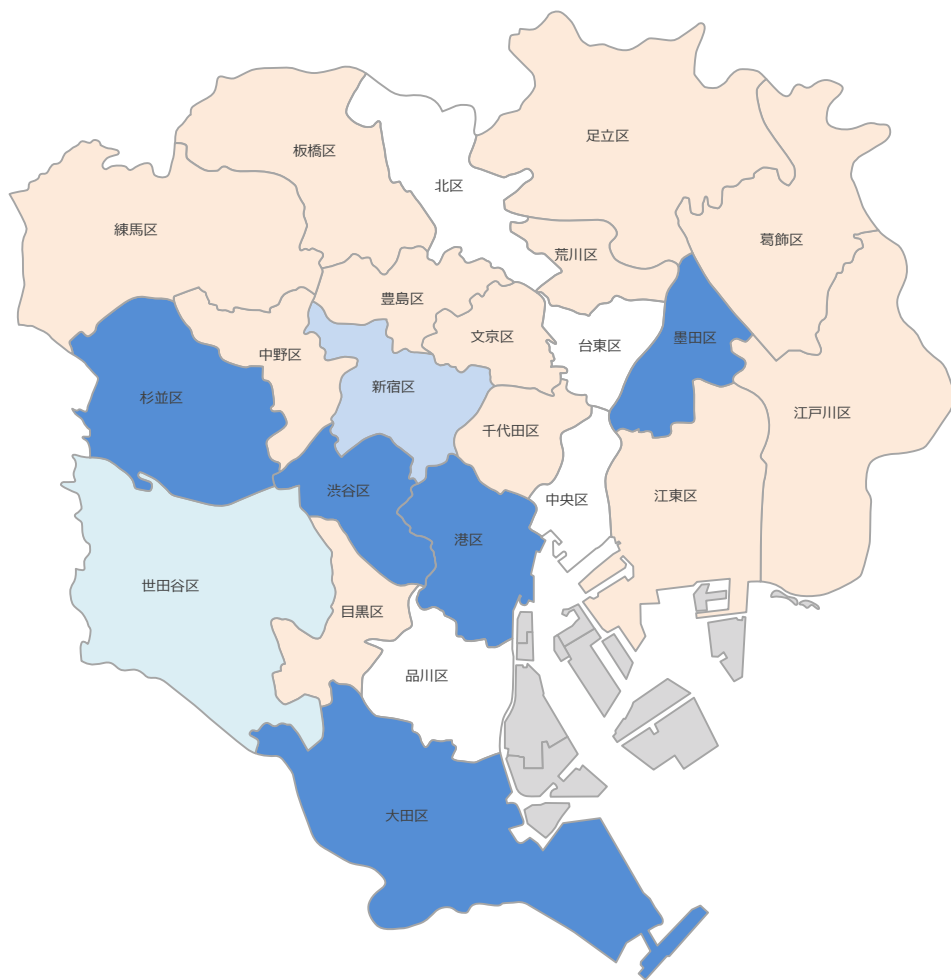


6

区別人口10万対の新規陽性者数の変化

(第47週と48週比較)

(第48週と49週比較)



- 前週比100%以上
- 前週比60-80%未満
- 前週比80-100%未満
- 前週比60%未満

2021年3月の東京都推計人口をもとに算出(東京都総務局統計部)